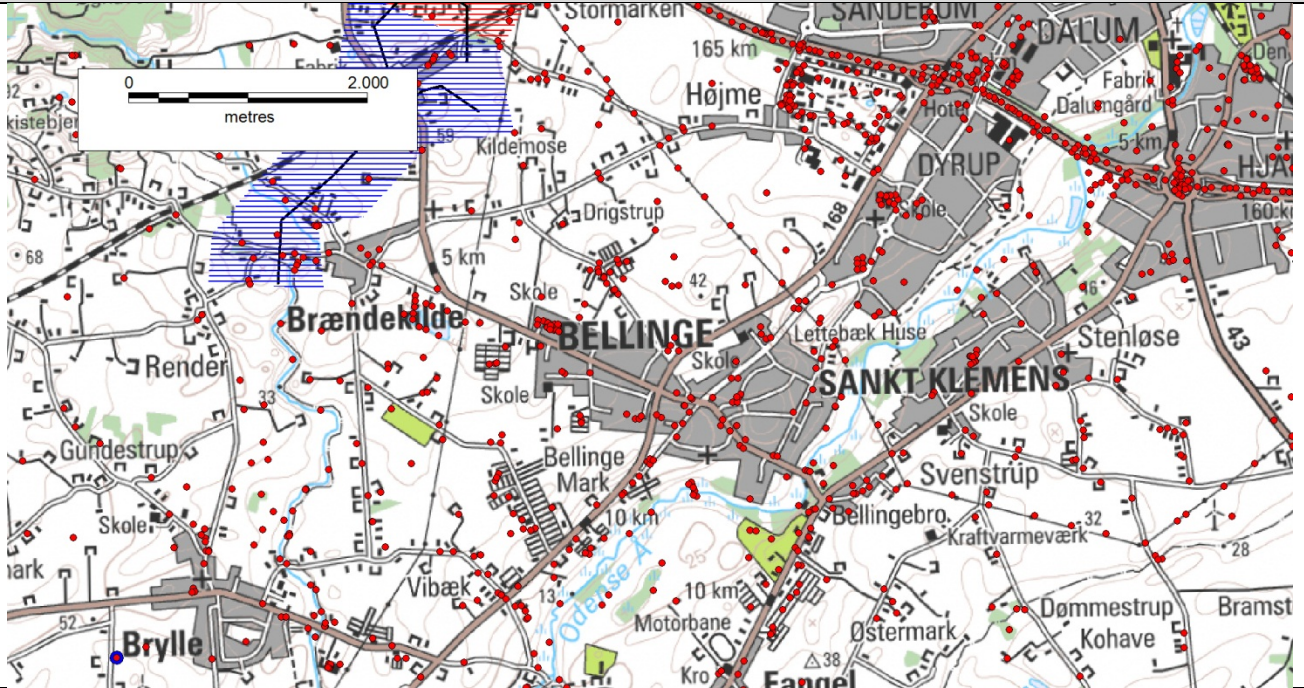


Oversigtskort:**Geologisk beskrivelse:**

Ved Bellinge SV for Odense er der i et antal boringer fundet interglaciale aflejringer indenfor koteintervallet ca. -15 til -35 m. For eksempel er der i boring DGU nr. 145.287 gennemboret 15 meter interglacielt ferskvandsler, jf. /1/. Ifølge /2/ er der ved Bellinge Vandværk i boringerne DGU nr. 145.2088 og 145.2122 fundet marine lag, som er biostratigrafisk bestemt til at indeholde en kold, boreal fauna. Lagene kan sandsynligvis henføres til Holstein interglacial, men en Eem alder kan ikke afvises /2/. De marine lag er fundet i henholdsvis 38 og 61 meter under terræn. Dette svarer til niveauet for de tidligere fundne interglaciale aflejringer i området. Over de interglaciale aflejringer findes moræneler og smeltevandssand. Ved Fangel 2 km syd for (se lokalitet ODE25), findes der interglacielt ferskvandsler (DGU nr. 145.790 og 145.699), og ifølge /3/ er disse lag fra Eem. Topkoten for lagene henholdsvis ved Fangel og Bellinge har en difference på ca. 15 meter. Det er sandsynligt, at de interglaciale aflejringer ved Bellinge udgør dele af fyldet i en eller flere begravede dalstrukturer.

Tolkningsusikkerhed:

Der kan ikke udpeges dale i området, men der er geologiske iagttagelser, som tyder på eksistensen af begravede dale.

Referencer:

- /1/ GEUS (2015)/ Jupiter-databasen.
- /2/ Konradi, P. (GEUS) (2002)/ Pers. medd.
- /3/ Kelstrup, N., (GEUS) (2000)/ Pers. medd.