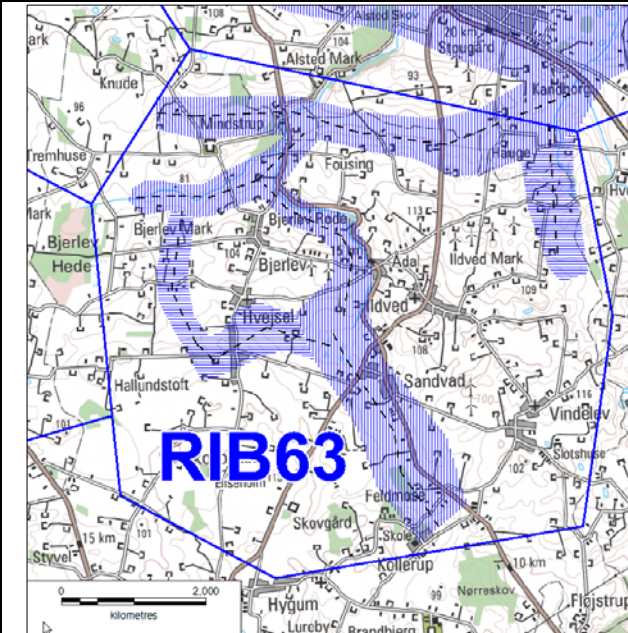
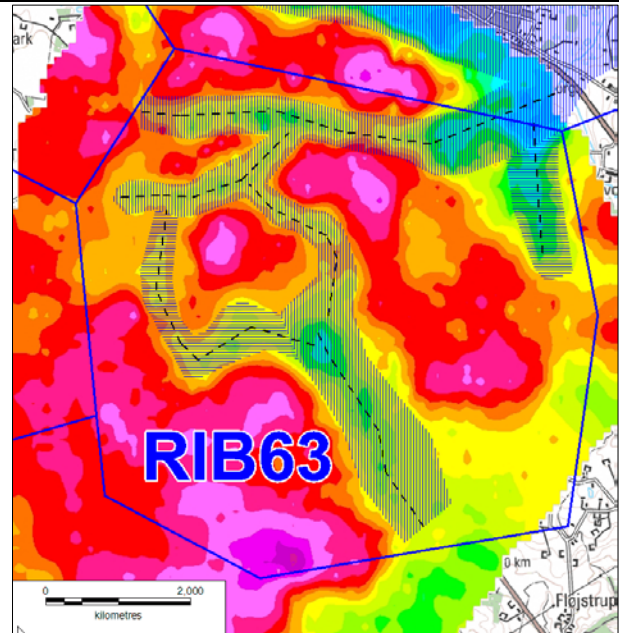


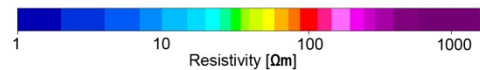
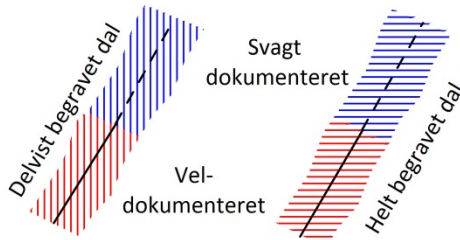
Figur 1: Oversigtskort:



Figur 2: TEM middelmodstandskort: Kote +65 m



## Signaturforklaring:



## Geologisk beskrivelse:

Denne lokalitet består af et overfladenært system af begravet dale i området mellem Ølholm og Hvejsel. De fleste af dalene følger lavninger i terrænet og er således *delvist begravet* (figur 1). Dalene ses som lavmodstandsstrukturer i SkyTEM-data /1/ mellem kote +50 og terræn (figur 2). De er mellem 0,5 og 1 km brede. Boringerne i dalene viser, at de lave modstande primært svarer til moræneler (f.eks. DGU-nr. 115.1605) /2/. Mod nordøst har dalsystemet forbindelse med den store dal som forløber mellem Tørring og Horsens (AAR33).

## Tolkningsusikkerhed:

Dalene er indtegnet som *svagt dokumenterede*, da der ikke er tilstrækkelige boreoplysninger /2/ til at dokumentere dalenes eksistens med sikkerhed.

## Referencer:

- /1/ GEUS 2015/ Udtræk fra Gerda-databasen  
/2/ GEUS 2015/ Udtræk fra Jupiter-databasen

